



Das Gebäude der unter König Ludwig II. von 1877 bis 1880 erbauten königlich-bayerischen Präparandenschule, später als Progymnasium, Realschule und Förderschule genutzt, sieht einer neuen Zweckbestimmung entgegen: Als engagiertes Wohnprojekt mit interkultureller Ausstrahlung in die Ortsmitte.

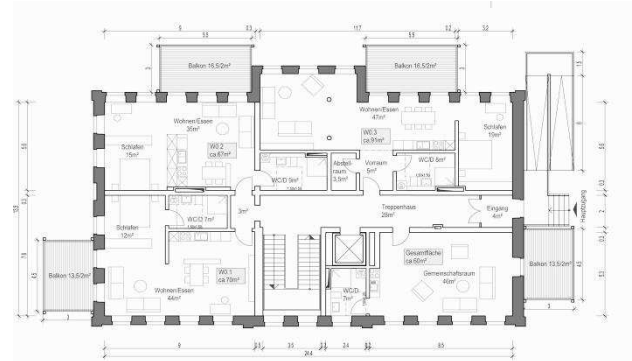
Die BauWohnberatung Karlsruhe (BWK) unterstützt die aktiven Mitglieder des ZammeZiehe n.e.V. bei ihrem Anliegen, ein Projekt ins Leben zu rufen, das neben dem barrierefreien zusammen Wohnen auch Räume für kulturelle Zwecke anbieten und mit Programm beleben möchte.



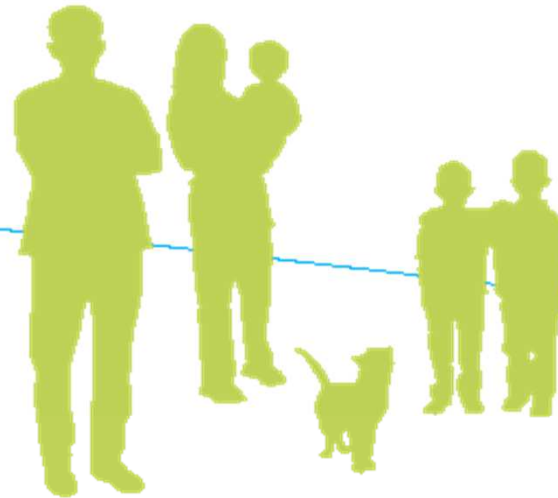
www.bauwohnberatung-karlsruhe.de
kontakt@bedandroses.de
 0721-59 727.18



Planung: Grünwald + Heyl . Architekten



Die Stadt Edenkoben erteilte dem Verein eine Verwertungsoption für das denkmalgeschützte Gebäude. Entstehen sollen 9 Wohneinheiten von 67 bis 103 m² und Gemeinschaftsräume.



n.e.V. lädt ein zum:

1. Guggemol-Tag Ludwigsschule Edenkoben

Sonntag, 24. April 2016
ab 11:00 Uhr

Weinstraße 40
Eingang über die Hofseite

